

eina New Jersey

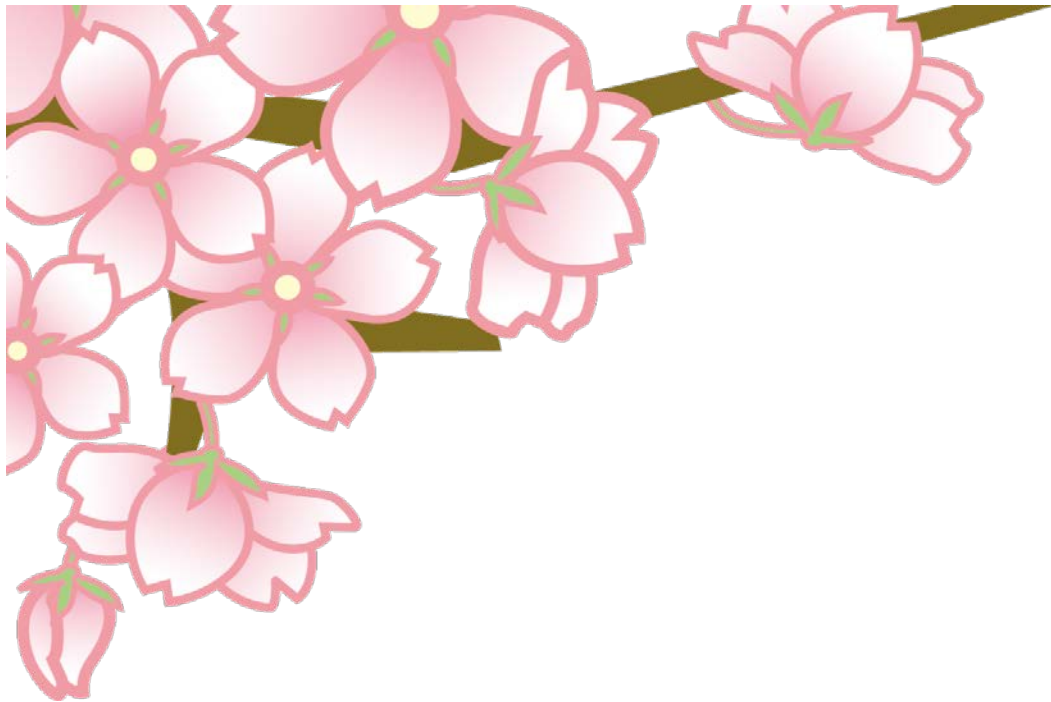
2016年度
前期

授業要項

小学部・中学部・高校部

2月3日（水）
6月26日（日）

開講
終講



ご挨拶

enaニュージャージーは、北米enaでは2番目に古く、実に24年に及ぶ経験を有する帰国生入試のエキスパートです。お子様方の多くは、米国という異国の地で戸惑いながらも、本当に一所懸命に勉強しています。そのような「世界でがんばる子を応援」すべく万全のサポート体制を整えております。

「帰国生入試」と一言で称しましても、英語圏と非英語圏では入試形態も異なり、もって準備も変わってきます。enaニュージャージーは、この地で苦しいときも嬉しいときも24年間、皆様に寄り添い共に歩んでまいりました。その間に蓄積されたデータ・ノウハウ・ネットワークは他の追随を許さないものと自負しております。

。

《入学をご検討の保護者様へ》

「塾」選びの際には、ぜひenaの「無料体験授業」および「無料個別カウンセリング」をご利用ください。

体験授業では、お子様に直接教室の雰囲気を感じ取っていただきたいと思っております。個別カウンセリングでは、受験のこと、学校選びのこと、家庭学習のことなど、教育のプロとしてご相談にお応え致します。

 ニュージャージー校長
 国際部 高校部長
伊藤雅司

110 Charlotte Place
Englewood Cliffs, NJ 07632

Tel: 201-894-0633
Fax: 866-873-7010
e-mail: ena-nj@msn.com

■ 小学部開講講座 ■

科目	コース	曜日	時間	分数	教材
小1～小3					
寺子屋	梅組	水	18:20-19:50	30	
	桜組	金	16:40-18:10	30	
小4					
国語	本科	金	18:20-19:30	70	中学受験新演習(上)
					漢字日記(上)
算数	本科	金	17:00-18:10	70	中学受験新演習(上)
小5					
国語	基礎	木	17:10-18:10	60	中学受験新演習(上)
					漢字日記(上)
算数	基礎	木	18:20-19:20	60	中学受験新演習(上)
国語	本科	水	16:40-18:10	90	中学受験新演習(上)
					漢字日記(上)
算数	本科	水	18:20-19:50	90	中学受験新演習(上)
小6					
国語	本科/受験	水	18:20-19:50	90	中学受験新演習(上)
					漢字日記(上)
算数	本科	水	16:40-18:10	90	中学受験新演習基本編(上)
算数	受験	日	16:30-18:00	90	中学受験新演習(上)
理科	受験	土	14:50-15:50	60	中学受験新演習(上)
社会	受験	土	13:40-14:40	60	中学受験新演習(上)
英語	帰国	日	14:50-16:20	90	
英語	エッセイ	日	13:40-14:40	60	
英語	帰国	木	19:30-21:00	90	
英語	エッセイ	木	18:20-19:20	60	

** 教材費は変更になる場合もございます。

各コースの概要は下記の通りです。

基礎コース: 中学受験はしないけれど、日本の子と同じ国語・算数の勉強をしたい!

本科コース: 中学受験に備えて日本の子に負けない国語・算数の勉強をしたい!

帰国コース: 帰国卒中学受験の対策をしっかりしたい!

受験コース: アメリカにいても日本の子とガチンコ勝負がしたい!

寺子屋: 小1～小3の生徒さんを対象に計算や作文の練習をします。時間は90分ですが、授業料は30分扱いとなります。

■ 中学部開講講座 ■

科目	コース	曜日	時間	分数	教材	
中1						
回内容	国語		金	16:40-18:10	90	漢字トレーニング帳
	数学		金	18:20-19:50	90	
	数学		土	18:10-19:40	90	
	社会		土	20:45-21:30	45	
	理科		土	20:00-20:45	45	
中2						
回内容	国語		金	20:00-21:30	90	漢字トレーニング帳
	国語		土	18:10-19:40	90	漢字トレーニング帳
回内容	数学		金	18:20-19:50	90	
	数学		土	16:30-18:00	90	
	英語		土	14:50-16:20	90	進級式英単語帳
	社会		土	20:00-20:45	45	
	理科		土	20:45-21:30	45	
中3						
	国語		土	16:30-18:00	90	漢字トレーニング帳
	数学		土	20:00-21:30	90	
	英語		土	18:10-19:40	90	進級式英単語帳
	国語	特進	木	18:20-19:50	90	漢字トレーニング帳
	数学	特進	木	20:00-21:30	90	
	社会		土	14:50-16:20	90	
	理科		木	16:40-18:10	90	

※) 中1あるいは中2の数学と国語を履修されている方は、当該学年の理科・社会を無料で受講いただけます。

■ 高校部開講講座 ■

	曜日	時間	分数
数学			
数学ⅠA	日	14:50-16:20	90
数学ⅡB	日	13:10-14:40	90
SAT Subject Tests	日	11:10-12:40	90
早稲田文系数学	日	18:10-19:40	90
英語			
TOEFL	土	16:30-17:40	70
基礎英語	日	11:10-12:20	70
SAT Writing	日	16:30-17:40	70
SAT Reading	日	18:10-19:20	70
国語			
国語総合	木	20:00-21:30	90
受験小論文	水	20:00-21:30	90

** 講座履修例 **

各学年毎の履修講座はおよそ以下のようになります。もちろん、これらの講座を全て履修しなければいけないということではありません。得意・不得意・その他のニーズによって講座の選択は変わります。詳細はご相談下さい。また、下記以外に、必要に応じて、SATⅡ対策の授業の履修をお勧めいたします。

1. 日本の大学・文系志望の場合

- 9年生: 数学ⅠA、SATⅠ Writing、国語総合
- 10年生: 数学ⅡB、SATⅠ Reading、国語総合
- 11年生: SATⅠ Math (and/or 経済学部志望の場合、数学ⅢC)、SATⅠ Reading/Writing、TOEFL
- 12年生: SATⅠ Math、SATⅠ Reading/Writing、TOEFL、受験小論文

2. 日本の大学・理系志望の場合

- 9年生: 数学ⅠA、SATⅠ Writing、国語総合
- 10年生: 数学ⅡB、SATⅠ Reading
- 11年生: 数学ⅢC、受験物理、受験化学、SATⅠ Reading/Writing、TOEFL
- 12年生: 受験数学、受験微積分、SATⅠ Reading/Writing、TOEFL

3. 米国の大学志望の場合

- 9年生: 数学ⅠA、SATⅠ Writing
- 10年生: 数学ⅡB、SATⅠ Reading
- 11年生: SATⅠ Math、SATⅠ Reading/Writing、TOEFL
- 12年生: 出願準備

■ 小中学部・高校部共通講座 ■

	曜日	時間	分数	教材
英検準一級	土	13:10-14:40	90	
英検一級	水	20:00-21:00	90	
英語エッセイ	水	17:10-18:10	60	

■ 各月の予定 ■

※) 予定は変更になる場合もございます。

※) 講習期間中を除き、月曜日・火曜日は休校となります。

□ 2月 □

1	月	休校	16	火	休校
2	火	休校	17	水	
3	水	2016年度開講	18	木	
4	木		19	金	
5	金		20	土	3月履修変更届締切
6	土		21	日	
7	日		22	月	休校
8	月	休校	23	火	休校
9	火	休校	24	水	
10	水		25	木	
11	木		26	金	
12	金		27	土	
13	土		28	日	
14	日		29	月	休校
15	月	休校			

□ 3月 □

1	火	休校	16	水	
2	水		17	木	
3	木		18	金	
4	金		19	土	小3 学判 / 小5・小6 帰国生模試
5	土	SAT	20	日	4月履修変更届締切
6	日		21	月	休校
7	月	休校	22	火	休校
8	火	休校	23	水	
9	水		24	木	
10	木		25	金	
11	金		26	土	
12	土	小4~小6 アタック	27	日	
13	日		28	月	休校
14	月	休校	29	火	休校
15	火	休校	30	水	
			31	木	

□ 4月 □

1	金		16	土		
2	土		17	日		
3	日	休校	18	月	休校	
4	月	春期講習	19	火	休校	
5	火		20	水	5月履修変更届締切	
6	水		21	木		
7	木		22	金		
8	金		23	土	小3 学判 / 小6 帰国生模試	
9	土		休校	24	日	
10	日		小4~小6 アタック / 中1 学診 / 中2・中3 アドバンス	25	月	休校
11	月	休校	26	火	休校	
12	火	休校	27	水		
13	水		28	木		
14	木		29	金		
15	金		30	土		

□ 5月 □

1	日		16	月	休校
2	月	休校	17	火	休校
3	火	休校	18	水	
4	水		19	木	
5	木		20	金	6月履修変更届締切
6	金		21	土	小3 学判
7	土	SAT / (※1)	22	日	
8	日		23	月	休校
9	月	休校	24	火	休校
10	火	休校	25	水	
11	水		26	木	
12	木		27	金	
13	金		28	土	
14	土	小4・小5 アタック	29	日	
15	日		30	月	休校
			31	火	休校

(※1) 小5 帰国生模試 / 小6 アタック / 中1 学診 / 中2・中3 アドバンス

□ 6月 □

1	水		16	木	
2	木		17	金	
3	金		18	土	小3 学判 / 小4・小5 アタック
4	土	SAT / 小6 帰国生模試	19	日	
5	日		20	月	休校
6	月	休校	21	火	休校
7	火	休校	22	水	
8	水		23	木	
9	木		24	金	
10	金		25	土	小5 帰国生模試
11	土	英検一次 / (※2)	26	日	前期通常授業終了
12	日		27	月	休校
13	月	休校	28	火	夏期講習(詳細は別途)
14	火	休校	29	水	
15	水		30	木	

(※2) 小6 アタック / 中1 学診 / 中2・中3 アドバンス

■ 7月 ■

1	金		16	土	
2	土		17	日	
3	日		18	月	
4	月		19	火	
5	火	7月1日から8月10までの	20	水	
6	水	予定は別途ご案内いたします。	21	木	
7	木		22	金	
8	金		23	土	
9	土		24	日	
10	日		25	月	
11	月		26	火	
12	火		27	水	
13	水		28	木	
14	木		29	金	
15	金		30	土	
			31	日	

■ 8月 ■

1	月		16	火	休校
2	火		17	水	
3	水		18	木	
4	木		19	金	
5	金		20	土	9月履修変更届締切（小中学部）
6	土		21	日	
7	日		22	月	休校
8	月		23	火	休校
9	火		24	水	
10	水		25	木	
11	木	後期通常授業開講	26	金	
12	金		27	土	中1 学診 / 中2・中3 アドバンス
13	土		28	日	
14	日		29	月	休校
15	月	休校	30	火	休校
			31	水	

■ 宿題連絡 ■

ena ニュージャージーでは、毎日の授業の宿題をホームページでご連絡しております。

1. 下記のホームページをご覧ください。当該授業日の翌日14:00までに宿題内容をコメントとして掲載致します。

<http://www.ena-kikoku.com/hk-ena-nj/>

2. 上記の宿題連絡ページは、パスワードによって保護されています。パスワードは別途お知らせ致します。
3. 各コメントには、授業の行われた日付・曜日・授業名・宿題内容が記載されます。最新のものが一番上に表示されます。
4. プリント類は、著作権の問題もあり添付できないこともありますので、その際は、お手数ですが、ena-nj@msn.com に担当講師宛てメールをお願い致します。



ena NJ ザ宿題

ena ニュージャージーのホームワークのページです。

[小3](#)
[小4](#)
[小5](#)
[小6](#)

[中1](#)
[中2](#)
[中3](#)

[高校生](#)

[英検対策](#)
[その他](#)



■ 模擬試験日程 ■

学年	模試名	2月	3月	4月	5月	6月	7月
小3	ena 学判		19日(土)	23日(土)	21日(土)	18日(土)	(※1)
小4	アタックテスト		12日(土)	10日(日)	14日(土)	18日(土)	(※1)
小5	アタックテスト		12日(土)	10日(日)	14日(土)	18日(土)	(※1)
	帰国生模試		19日(土)		7日(土)	25日(土)	
小6	アタックテスト		12日(土)	10日(日)	7日(土)	11日(土)	(※1)
	帰国生模試		19日(土)	23日(土)		4日(土)	(※1)
中1	学力診断テスト			10日(日)	7日(土)	11日(土)	(※1)
中2	アドバンス模試			10日(日)	7日(土)	11日(土)	(※1)
中3	アドバンス模試			10日(日)	7日(土)	11日(土)	(※1)

(※1) 7月の各種試験の日時は別途ご案内いたします。

<< 時間 >>

- * 小学3年 学力判定テスト 10:00 - 11:10 国算 各30分
- * 小学4年 アタック模試 10:00 - 11:30 国算 各40分
11:40 - 12:30 理社 各20分
- * 小学5・6年 アタック模試 10:00 - 11:50 国算 各50分
12:00 - 13:10 理社 各30分
- * 小学5・6年 帰国生入試学力テスト 10:00 - 11:50 国算 各50分
12:00 - 12:50 英 50分
- * 中学1年 学力診断テスト 10:00 - 12:50 国数英各50分
13:20 - 14:30 理社 各30分
- * 中学2・3年 アドバンス模試 10:00 - 12:50 国数英各50分
13:20 - 14:30 理社 各30分

上記の日時をご都合の悪い場合は、下記のいずれかでの受験をお願い致します。それ以外での受験は、原則としてお受け致しかねます。

通常試験日の

1. 前日(あるいは前々日) 金曜日 16:40 - 21:30
2. 翌日(あるいは当日) 日曜日 10:00 - 14:30