

英検2次試験対策【集団】のお知らせ

e n a国際部東京校

TEL 03-6264-9550

2次試験の流れと内容の確認をし、実際の問題を使用して集団授業内で対策をします。

◆【平日版】集団授業での対策の日程・時間帯

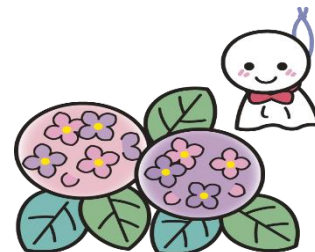
2級：6月5日（水）、12日（水）17:25～19:10（各100分）
準1級：6月3日（月）、10日（月）17:25～19:10（各100分）
1級：6月5日（水）、12日（水）19:30～21:15（各100分）

本科英検授業（平日）を受講中の皆さん

→e n a国際部東京校で本科英検授業を受講中の皆さんには、いつも通りの本科授業で、上記の期間だけ2次試験対策を実施します。なお、6月17日（月）の1次試験合格発表から2次試験前日までの本科授業では、受講者の合否状況とニーズに応じて、1次試験対策と2次試験対策とを組み合わせます。

本科英検R&F授業（土曜）のみを受講中の皆さんと本科英検授業を（平日も土曜も）受講中ではない皆さん

→上記日程のみの参加も可能です。



◆【土曜版】集団授業での対策の日程・時間帯

2級：6月8日（土）、15日（土）、22日（土）、29日（土）
7月6日（土） 13:10～14:40（各90分）
準1級：6月8日（土）、15日（土）、22日（土）、29日（土）14:50～16:20（各90分）
1級：6月8日（土）、15日（土）、22日（土）、29日（土）13:10～14:40（各90分）

本科英検授業（各月平日2回以上）やR&F授業（土曜）を受講中の皆さん

→e n a国際部東京校で本科英検授業を受講中の皆さんには、いつも通りの本科授業で、上記の期間だけ2次試験対策を実施します。なお、1級と準1級は7月6日（土）から、2級は7月13日（土）から1次試験対策に戻ります。

本科英検授業（平日も土曜も）受講中ではない皆さん

→上記日程のみの参加も可能です。



◆お申し込み方法 **受講日の前日 19:00 までに**【email : tokyo@enakokusaibu.com】に、①生徒氏名、②日本での学年、③日本での通学校、④お電話番号、⑤対策を希望する級、⑥参加希望日 をご送信ください。学内生は、変更がなければ①②⑤⑥のみで結構です。

◆料金（税別）

本科英検授業（平日）を受講中の皆さん→前期本科要項に記載の月額授業料通り

本科英検R&F授業（土曜）のみを受講中の皆さんと本科英検授業を（平日も土曜も）受講中ではない皆さん

→各級平日1回 3,500円、2回 7,000円、各級土曜1回 3,150円、2回 6,300円、3回 9,450円、4回 12,600円、5回 15,750円。本科英検授業を（平日も土曜も）受講していない場合、諸費1,000円と、学外生の場合、登録料3,000円が別途かかります（e n aのどの校舎にも本科生として在籍記録のない生徒が学外生です）。

英検2次試験対策【個別】のお知らせ

e n a国際部東京校
TEL 03-6264-9550

◆各級の日程

準1級・1級：6月20日（木）、24日（月）、26日（水）、27日（木）【15枠】

2級：7月1日（月）、3日（水）、4日（木）【11枠】

時間帯は、別紙の「日時希望表」をご覧ください。1人1枠をご利用ください。



◆内容

複数回の個別模擬面接を実施し、合格に向けたフィードバックをします。市販の教材や英検のホームページで、2次試験の流れと内容を一通り確認してから参加してください。

◆お申し込み方法

6月17日（月）15:00～6月19日（水）18:00の期間で

【email : tokyo@enakokusaibu.com】に、①生徒氏名、②日本での学年、③日本での通学校、④お電話番号、⑤対策を希望する級、⑥参加希望日時（3つ以上）をご送信ください。学内生は、変更がなければ①②⑤⑥のみで結構です。上記の期間以外のお申し込みは承ることができませんのでご注意ください。希望日時が重複する場合には、先着順に調整させていただきます。お申し込みが多数の場合には、お断りする場合がございますので、予めご了承ください。調整させていただいた日時に関しましては6月19日（水）21:00を目安にメールで連絡させていただきます。



◆料金（税別）

本科英検授業（各月平日2回以上）を受講中の皆さん

→5月に引き続き、6月の本科英検授業（平日）に2回以上参加する場合は、【個別】での対策（1回）が無料です。

本科英検 R&F 授業（土曜）のみを受講中の皆さん

本科英検授業を（平日も土曜日も）受講中ではない皆さん

→1回 1,050円。本科英検授業を（平日も土曜も）受講していない場合、諸費 1,000円と、学外生の場合、登録料 3,000円が別途かかります（e n aのどの校舎にも本科生として在籍記録のない生徒が学外生です）。なお、【集団】での対策も受講する場合には、【個別】での対策に諸費は掛かりません。