

英検 2次試験対策のお知らせ

e n a国際部東京校

TEL 03-6264-9550

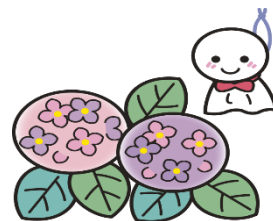
◆①全体版対策の日程・時間帯（各日程別内容）

2級：6月6日（水）、13日（水）17:50～19:20（各90分）

準1級：6月4日（月）、11日（月）17:40～19:20（各100分）

1級：6月6日（水）、13日（水）19:30～21:10（各100分）

e n a国際部東京校で本科英検授業を受講中の皆さんは、いつも通りの本科授業（上記日時）が、この期間だけ2次試験対策になります。（なお、6月18日（月）の1次試験合格発表から2次試験当日までの本科授業では、受講者の合否状況とニーズに応じて、1次試験対策と2次試験対策とを組み合わせます。）



◆②個別模擬面接

市販の教材や英検のホームページで、2次試験の流れと内容を一通り確認してから参加してください。

準1級・1級：6月21日（木）、25日（月）、27日（水）、28日（木）【全15枠】

2級：7月2日（月）、4日（水）、5日（木）【全11枠】

1人1回30分の模擬面接を実施します（ご参加は原則として1人1回のみです）。

別紙の日時希望表をご覧ください。

◆内容

①全体版対策・・・2次試験の流れと内容の確認をし、実際の問題を使用してクラス授業で対策します。

②個別模擬面接・・・実際に模擬面接を複数回し、その場でフィードバックを行います。

◆費用（消費税別）

①全体版対策：e n aで英検の本科授業を受講中の皆さん→月額授業料通り

それ以外の皆さん→2級1回3,150円、2回6,300円、準1・1級1回3,500円、2回7,000円

②個別模擬面接：1回30分1,050円

【本科生で5月から引き続き、6月の本科英検授業に2回以上出席する場合は、個別模擬面接が無料です】

上記に加えて、諸費合計1,000円、学外生の場合には登録料3,000円を頂戴します。★

また、別途消費税8%が加算されます。



◆お申し込み方法

①全体版対策：受講日の前日19:00までに【email】にてお申込みください。

②個別模擬面接：6月18日（月）15:00～6月20日（水）14:00で【email】にてお申し込みください。

→決定した日時に関しましては6月20日（水）14:00～20:00でメールにて連絡いたします。

以下の必要事項をご記入のうえ、全体版対策と個別模擬面接は「別々に」お申込みください。

Email: tokyo@enakokusaibu.com

生徒氏名 日本での学年 日本での通学校 お電話番号 対策を希望する級

全体版対策の参加希望日（2回まで）

個別模擬面接の参加希望日時（ご希望順に3つ以上ご記入ください）

