



en@

2020年

iBT夏期講習会

6月23日～8月8日

NEW YORKのお友達と
世界中のみんなが
オンラインで
つながります。

ena NEW YORK 2020年 夏期講習会 JUNE - JULY - AUGUST

日	月	火	水	木	金	土
6/21	6/22	6/23	6/24	6/25	6/26	6/27
前期授業最終日	休校	I期	I期	I期	I期	I期
6/28	6/29	6/30	7/1	7/2	7/3	7/4
休校	I期	I期	I期	I期	I期	休校
7/5	7/6	7/7	7/8	7/9	7/10 小6帰国模試	7/11
休校	I期	I期	I期	I期	I期	I期
7/12	7/13	7/14	7/15	7/16	7/17	7/18
休校	休校	休校	休校	休校	休校	休校
7/19	7/20	7/21	7/22	7/23	7/24	7/25
休校	休校	休校	休校	休校	休校	休校
7/26	7/27	7/28	7/29	7/30	7/31	8/1
休校	II期	II期	II期	II期	II期	II期
8/2	8/3	8/4	8/5	8/6	8/7	8/8
休校	II期	II期	II期	II期	II期	II期

◇皆様へ◇

今般の世界規模での厳しい状況はお子様やご家族の大切な時間に多くの影響を与え、不安ばかりの毎日かと思いますが、皆様いかがお過ごしでしょうか。ニューヨーク近郊では感染者数も減ってきており、少しずつ経済活動も再開されつつありますが、enaでは皆様の健康と安全を最優先させていただくため、前期授業に引き続き**夏期講習会もiBT（オンライン）授業**とすることに決定いたしました。今回の状況になる前からenaはiBT授業の先駆者として授業を提供してきましたので、引き続き対面授業と同じ高いレベルの授業をご提供します。

6月23日から7月11日までをI期とし、7月27日から8月8日をII期とします。

夏の予定がキャンセルになってしまった方も多いと思います。日々の生活習慣をキープするためにも、是非enaの夏期講習をご利用ください。非受験生の講座は一科目60分とそれほど負担がないものとなりました。現地校に通うことができず最近英語に触れる機会が減った方は、英検講座も受講してみたいかがでしょうか。

オンライン授業ですので、**ニューヨークからだけではなく、世界中からの受講が可能です！**
スタッフ一同、みんなと会えることを心よりお待ちしております。

◇小4の皆さん・保護者様へ◇

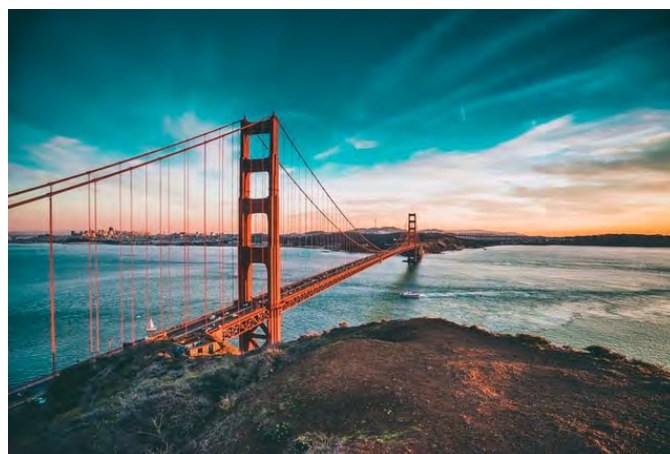
現地校・日本人学校が通常通り始まるその時に、充実した日々を過ごすため、enaの夏期講習で日本の勉強を定着させましょう。新しい生活に全力を注げるように準備しましょう。

前期の間は駆け足で進んだ単元を、講習中にもう一度しっかり復習します。

各教科の授業時間を60分にし、1日の負担を大きくしすぎることがなく生活のリズムをつけるのに最適な講座です！

■小学4年生

小4国語 カリキュラム表					
6月23日	文ごとの役割	7月3日	作文	7月29日	同訓、同音
6月24日	国語辞典の使い方	7月6日	場面とその展開①	7月30日	主題をつかむ①
6月25日	指示語、接続語	7月7日	場面とその展開②	7月31日	主題をつかむ②
6月26日	話題と要点①	7月8日	漢字の画数、書き順	8月1日	熟語の組み立て
6月27日	話題と要点②	7月9日	人物の気持ちと変化①	8月3日	主題をつかむ③
6月29日	かなづかい、送りがな	7月10日	人物の気持ちと変化②	8月4日	主題をつかむ④
6月30日	全体の内容をつかむ①	7月11日	和語、漢語、外来語	8月5日	詩の知識①
7月1日	全体の内容をつかむ②	7月27日	人物の性格、考え方①	8月6日	詩の知識②
7月2日	漢字の音訓、部首	7月28日	人物の性格、考え方②	8月7日	主語、述語、修飾語
				8月8日	まとめ総合



小4算数 カリキュラム表					
6月23日	整数のせいしつと 計算 1	7月3日	和差算・計算のきまり 逆算・虫食い算 1	7月29日	植木算・周期算 日数・曜日の計算 3
6月24日	整数のせいしつと 計算 2	7月6日	和差算・計算のきまり 逆算・虫食い算 2	7月30日	正方形と長方形 1
6月25日	整数のせいしつと 計算 3	7月7日	和差算・計算のきまり 逆算・虫食い算 3	7月31日	正方形と長方形 2
6月26日	小数のせいしつと 計算 1	7月8日	角のせいしつ 三角形のせいしつ 1	8月1日	正方形と長方形 3
6月27日	小数のせいしつと 計算 2	7月9日	角のせいしつ 三角形のせいしつ 2	8月3日	立方体と直方体 じょうけん整理と すい理 1
6月29日	小数のせいしつと 計算 3	7月10日	角のせいしつ 三角形のせいしつ 3	8月4日	立方体と直方体 じょうけん整理と すい理 2
6月30日	分数のせいしつと 計算 1	7月11日	まとめ 1	8月5日	立方体と直方体 じょうけん整理と すい理 3
7月1日	分数のせいしつと 計算 2	7月27日	植木算・周期算 日数・曜日の計算 1	8月6日	まとめ 2
7月2日	分数のせいしつと 計算 3	7月28日	植木算・周期算 日数・曜日の計算 2	8月7日	まとめ 3
				8月8日	まとめ 4

小4 科目・時間割・費用	
科目と時間割	
全28日間	
国語（阿部） 11:50 - 12:50 (60分)	
算数（井上） 13:10 - 14:10 (60分)	



◇小5の皆さん・保護者様へ◇

現地校・日本人学校が通常通り始まるその時に、充実した日々を過ごすため、enaの夏期講習で日本の勉強を定着させましょう。新しい生活に全力を注げるように準備しましょう。

小学生の勉強の核といえる学年が小学5年生です。ここで特定の教科に苦手意識がついてしまったり、嫌いになってしまうのは本当にもったいないことです。**この学年を乗り越えれば、小学6年生は復習がメインになりますので、小学5年生での頑張りが「貯金」になります。その「貯金」をするのに最適な時期がこの2020年の夏です。**

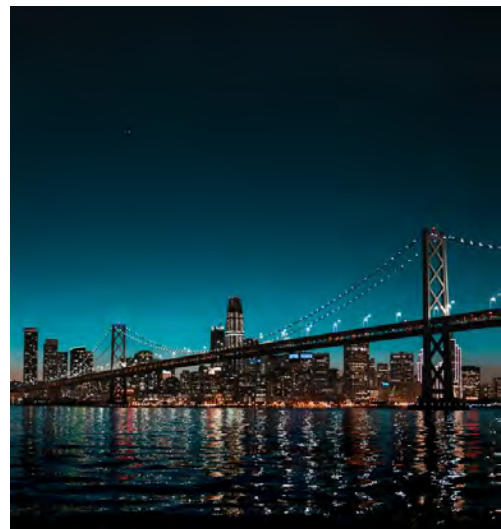
各教科の授業時間を60分にし、1日の負担を大きくしすぎることがなく生活のリズムをつけるのに最適な講座です！

■小学5年生

小5算数 カリキュラム表					
6月23日	きまりを見つけて 解く問題 1	7月3日	平均に関する問題 1	7月29日	平面図形(1) 3
6月24日	きまりを見つけて 解く問題 2	7月6日	平均に関する問題 2	7月30日	平面図形(2) 1
6月25日	きまりを見つけて 解く問題 3	7月7日	平均に関する問題 3	7月31日	平面図形(2) 2
6月26日	和と差に関する 問題(1) 1	7月8日	割合に関する問題(1) 1	8月1日	平面図形(2) 3
6月27日	和と差に関する 問題(1) 2	7月9日	割合に関する問題(1) 2	8月3日	立体図形 1
6月29日	和と差に関する 問題(1) 3	7月10日	割合に関する問題(2) 1	8月4日	立体図形 2
6月30日	和と差に関する 問題(2) 1	7月11日	割合に関する問題(2) 2	8月5日	立体図形 3
7月1日	和と差に関する 問題(2) 2	7月27日	平面図形(1) 1	8月6日	場合の数 1
7月2日	和と差に関する 問題(2) 3	7月28日	平面図形(1) 2	8月7日	場合の数 2
				8月8日	場合の数 3

小5国語 カリキュラム表					
6月23日	文章の流れ(1) 主語・述語・修飾語(1)	7月3日	気持ちと人物像(2) 同音異字・同音異義語(2)	7月29日	文庫本を一冊読もう ①
6月24日	文章の流れ(2) 主語・述語・修飾語(2)	7月6日	人物の描写(1) 類義語・対義語(1)	7月30日	文庫本を一冊読もう ②
6月25日	話題から要点へ(1) かなづかい・送りがな 漢字の音訓(1)	7月7日	人物の描写(2) 類義語・対義語(2)	7月31日	文庫本を一冊読もう ③
6月26日	話題から要点へ(2) かなづかい・送りがな 漢字の音訓(2)	7月8日	入試頻出作家を読む ①	8月1日	文庫本を一冊読もう ④
6月27日	段落のつながりと要旨(1) 漢字の部首・画数 筆順(1)	7月9日	入試頻出作家を読む ②	8月3日	筆者の経験と感想(1) 三字熟語・四字熟語(1)
6月29日	段落のつながりと要旨(2) 漢字の部首・画数 筆順(2)	7月10日	入試頻出作家を読む ③	8月4日	筆者の経験と感想(2) 三字熟語・四字熟語(2)
6月30日	場面と情景(1) 同訓異字(1)	7月11日	入試頻出作家を読む ④	8月5日	随筆の主題(1) 慣用句・ことわざ(1)
7月1日	場面と情景(2) 同訓異字(2)	7月27日	物語の主題(1) 熟語の組み立て(1)	8月6日	随筆の主題(2) 慣用句・ことわざ(2)
7月2日	気持ちと人物像(1) 同音異字・同音異義語(1)	7月28日	物語の主題(2) 熟語の組み立て(2)	8月7日	詩の特徴と表現技法(1) 敬語(1)
				8月8日	詩の特徴と表現技法(2) 敬語(2)

小5 科目・時間割・費用	
科目と時間割	
全28日間	
算数（井上） 15:40 - 16:40 (60分)	
国語（高橋） 17:00 - 18:00 (60分)	



◇小6の皆さん・保護者様へ◇

みんなにとって初めての経験となるオンラインでの受験勉強です。だからといってもenaは対面授業と同等の質を提供しますのでご安心ください。長期戦となります。でもあっという間に終わってしまいます。終わった時に後悔しないように、1日1日の勉強を大切に積み上げていきましょう。毎日自分なりの目標を決めて授業に挑むことが大切です。継続は力なり。**ライバルはニューヨークだけではなく、世界中にいます！**

小6 科目・時間割・費用	
科目と時間割	
算数A（奈木） / 国語B（阿部）	9:30 - 11:00 (90分)
国語A（高橋） / 算数B（奈木）	11:20 - 12:50 (90分)
英語（伊藤）	13:20 - 14:50 (90分)
国語演習	（例）15:30 - 16:20 (50分)
算数演習	（例）16:30 - 17:20 (50分)
英語演習	（例）17:30 - 18:20 (50分)

■小学6年生

■英語■

過去問を織り交ぜながら、文法・リーディング・ボキャブラリー・スピーキングなど総合的に鍛えます。

小6英語 カリキュラム表					
6月23日	洗足学園A 20年	7月3日	洗足学園B 21年	7月29日	攻玉社 22年
6月24日	渋谷教育学園渋谷 20年	7月6日	攻玉社 21年	7月30日	慶應湘南藤沢高22年
6月25日	渋谷教育学園幕張 20年	7月7日	慶應湘南藤沢高21年	7月31日	学習院女子 22年
6月26日	洗足学園B 20年	7月8日	学習院女子 21年	8月1日	渋谷教育学園渋谷 23年
6月27日	攻玉社 20年	7月9日	洗足学園A 22年	8月3日	渋谷教育学園幕張 23年
6月29日	慶應湘南藤沢高20年	7月10日	渋谷教育学園渋谷 22年	8月4日	攻玉社 23年
6月30日	洗足学園A 21年	7月11日	帰国生模試解説	8月5日	慶應湘南藤沢高23年
7月1日	渋谷教育学園渋谷 21年	7月27日	渋谷教育学園幕張 22年	8月6日	学習院女子 23年
7月2日	渋谷教育学園幕張 21年	7月28日	洗足学園B 22年	8月7日	聖光学院 26年
				8月8日	洗足学園A 24年

■国語■

これまで積み上げてきたことを入試問題に活かしてもらいます。一問一問、納得しながら前に進んでいきましょう。優れた教材としても利用できる過去問をどんどん解いていきましょう。Aクラス、Bクラスと目標とする学校別の対策をしっかりと行うことができます。

小6国語A カリキュラム表					
6月23日	逗子開成 31年	7月3日	学習院 27年	7月29日	芝 27年
6月24日	カリタス女子 31年	7月6日	湘南白百合学園 27年	7月30日	横浜雙葉 25年
6月25日	早稲田 29年	7月7日	海城 27年	7月31日	桐朋 27年
6月26日	立教女学院 29年	7月8日	洗足学園 26年	8月1日	立教女学院 27年
6月27日	公文国際学園 27年	7月9日	開智 31年	8月3日	ラ・サール 27年
6月29日	浅野 26年	7月10日	慶應湘南藤沢 25年	8月4日	湘南白百合学園26年
6月30日	吉祥女子 31年	7月11日	帰国生模試解説	8月5日	栄東 26年
7月1日	栄光学園 23年	7月27日	サレジオ学院 27年	8月6日	渋谷教育学園幕張 31年
7月2日	晃華学園 27年	7月28日	日本女子大 26年	8月7日	巣鴨 26年
				8月8日	海城 26年

小6国語B カリキュラム表					
6月23日	白百合 26年	7月3日	漢字語句	7月29日	攻玉社 18年
6月24日	攻玉社 26年	7月6日	学習院女子 26年	7月30日	洗足学園 29年
6月25日	日本女子大 26年	7月7日	共立女子 26年	7月31日	漢字語句
6月26日	頌栄26年 / 作文	7月8日	攻玉社 25年	8月1日	攻玉社 19年
6月27日	漢字語句	7月9日	フェリス 26年	8月3日	都市大付属 26年
6月29日	市川 22年	7月10日	漢字語句	8月4日	白百合 24年
6月30日	洗足学園 22年	7月11日	帰国生模試解説	8月5日	攻玉社 20年
7月1日	渋谷教育学園幕張 22年	7月27日	攻玉社 24年	8月6日	漢字語句
7月2日	攻玉社 22年	7月28日	フェリス 24年	8月7日	渋谷教育学園渋谷 19年
				8月8日	渋谷教育学園渋谷 27年

■算数A■

演習解説＋中学受験算数の必須ポイントを丁寧に説明します。取り扱う過去問は、海城、聖光、慶應湘南藤沢、都市大付属などです。

小6算数A カリキュラム表					
6月23日	慶應湘南藤沢16年	7月3日	海城第2回14年	7月29日	都市大付属第2回25年
6月24日	海城帰国枠24年	7月6日	慶應湘南藤沢18年	7月30日	海城第2回15年
6月25日	聖光学院帰国枠14年	7月7日	海城帰国枠26年	7月31日	慶應湘南藤沢21年
6月26日	都市大付属帰国枠28年	7月8日	聖光学院帰国枠16年	8月1日	海城帰国枠28年
6月27日	海城第1回14年	7月9日	都市大付属第1回25年	8月3日	聖光学院帰国枠18年
6月29日	慶應湘南藤沢17年	7月10日	海城第1回15年	8月4日	都市大付属帰国枠29年
6月30日	海城帰国枠25年	7月11日	帰国生模試解説	8月5日	海城第1回18年
7月1日	聖光学院帰国枠15年	7月27日	海城帰国枠27年	8月6日	慶應湘南藤沢22年
7月2日	都市大付属第1回24年	7月28日	聖光学院帰国枠17年	8月7日	海城帰国枠29年
				8月8日	聖光学院帰国枠19年

■算数B■

演習解説＋中学受験算数の必須ポイントを丁寧に説明します。取り扱う過去問は、攻玉社・洗足・白百合・市川・渋谷教育学園渋谷などです。全て帰国枠の問題の予定です。

小6算数B カリキュラム表					
6月23日	攻玉社12年	7月3日	洗足18年	7月29日	洗足20年
6月24日	洗足14年	7月6日	白百合30年	7月30日	市川 12月入試 28年
6月25日	白百合28年	7月7日	渋谷教育学園渋谷14年	7月31日	渋谷教育学園渋谷16年
6月26日	渋谷教育学園渋谷12年	7月8日	攻玉社16年	8月1日	攻玉社18年
6月27日	攻玉社13年	7月9日	洗足19年	8月3日	洗足21年
6月29日	洗足17年	7月10日	市川12月入試 27年	8月4日	渋谷教育学園渋谷17年
6月30日	白百合29年	7月11日	帰国生模試解説	8月5日	攻玉社19年
7月1日	渋谷教育学園渋谷13年	7月27日	渋谷教育学園渋谷15年	8月6日	洗足22年
7月2日	攻玉社15年	7月28日	攻玉社17年	8月7日	市川 12月入試 29年
				8月8日	渋谷教育学園渋谷18年

◇中1の皆さん・保護者様へ◇

現地校・日本人学校が通常通り始まるその時に、充実した日々を過ごすため、enaの夏期講習で日本の勉強を定着させましょう。新しい生活に全力を注げるように準備しましょう。

国語は復習を最初の8日間で行い、それ以降古文・文法、面白い小説を読みながら国語の面白さを追求していきましょう。数学は夏期講習で中1の後半分野である平面図形・空間図形を扱い、夏期講習が終了した時には中1数学全範囲を終了予定です。

各教科の授業時間を60分にし、1日の負担を大きくしすぎることがなく生活のリズムをつけるのに最適な講座です！

■中学1年生

中1国語 カリキュラム表					
6月23日	小説の復習(1)	7月3日	古文入門(1) 歴史的仮名遣い	7月29日	文法入門(3) 動詞①
6月24日	小説の復習(2)	7月6日	古文入門(2) 文語の特徴	7月30日	文法入門(4) 動詞②
6月25日	随筆の復習(1)	7月7日	古文入門(3) 語彙の違い	7月31日	文法入門(5) 形容詞・形容動詞
6月26日	随筆の復習(2)	7月8日	小説への招待① 犯人は誰だ(1)	8月1日	文法入門(6) 連体詞・副詞
6月27日	説明文の復習(1)	7月9日	小説への招待② 犯人は誰だ(2)	8月3日	説明文の読解(1) 流れから解答を見つける
6月29日	説明文の復習(2)	7月10日	小説への招待③ 暗号を解読せよ(1)	8月4日	説明文の読解(2) 反射で解答を見つける
6月30日	論説文の復習(1)	7月11日	小説への招待④ 暗号を解読せよ(2)	8月5日	説明文の読解(3) 範囲から解答を見つける
7月1日	論説文の復習(2)	7月27日	文法入門(1) 自立語と付属語	8月6日	小説への招待⑤ 短編小説を読む(1)
7月2日	詩・短歌 俳句の復習	7月28日	文法入門(2) 体言と用言	8月7日	小説への招待⑥ 短編小説を読む(2)
				8月8日	小説への招待⑦ 短編小説を読む(3)

中1数学 カリキュラム表					
6月23日	正負の数 加減乗除	7月3日	図形の移動 1	7月29日	立体のいろいろな見方 1
6月24日	文字と式 (計算・式の値)	7月6日	図形の移動 2	7月30日	立体のいろいろな見方 2
6月25日	方程式の解き方・利用 (数、個数)	7月7日	図形の移動 3	7月31日	立体の体積 表面積 1
6月26日	方程式の利用 (速さ、割合、規則性) 比例と反比例の式	7月8日	作図 1	8月1日	立体の体積 表面積 2
6月27日	比例と反比例のグラフ	7月9日	作図 2	8月3日	立体の体積 表面積 3
6月29日	総合(1)	7月10日	平面図形のまとめ 1	8月4日	立体の応用的な とらえ方 1
6月30日	総合(2)	7月11日	平面図形のまとめ 2	8月5日	立体の応用的な とらえ方 2
7月1日	図形の基礎 1	7月27日	いろいろな立体 空間内の位置関係 1	8月6日	立体の応用的な とらえ方 3
7月2日	図形の基礎 2	7月28日	いろいろな立体 空間内の位置関係 2	8月7日	立体図形のまとめ 1
				8月8日	立体図形のまとめ 2

中1 科目・時間割・費用
科目と時間割
全28日間 数学 (伊藤) 11:50 - 12:50 (60分) 国語 (高橋) 13:10 - 14:10 (60分)

努力は裏切らない。

◇中2の皆さん・保護者様へ◇

現地校・日本人学校が通常通り始まるその時に、充実した日々を過ごすため、enaの夏期講習で日本の勉強を定着させましょう。新しい生活に全力を注げるように準備しましょう。

数学は最初の7日間は中2の復習を行い、それ以降中3範囲の2次方程式、2次関数まで終了予定です。国語は読解を中心に古文も面白いトピックを取り上げながら楽しく学びます。

各教科の授業時間を60分にし、1日の負担を大きくしすぎることがなく生活のリズムをつけるのに最適な講座です！

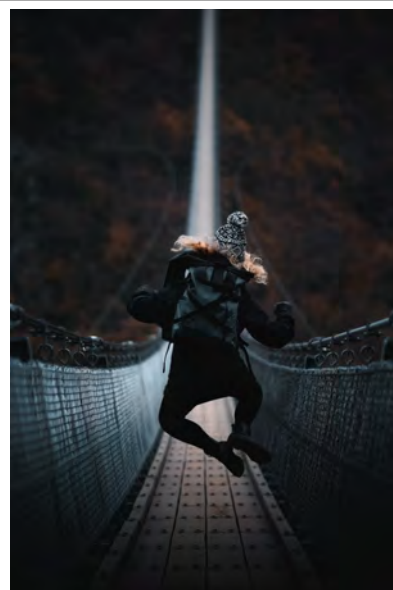
■中学2年生

中2数学 カリキュラム表					
6月23日	連立方程式の解き方	7月3日	2次方程式の解き方 3	7月29日	2次関数 3
6月24日	連立方程式の利用 (数・個数)	7月6日	2次方程式の解き方 4	7月30日	2次関数のグラフと 図形 1
6月25日	連立方程式の利用 (速さ・割合)	7月7日	2次方程式の利用 1	7月31日	2次関数のグラフと 図形 2
6月26日	1次関数の式とグラフ	7月8日	2次方程式の利用 2	8月1日	2次関数のグラフと 図形 3
6月27日	1次関数の式と利用	7月9日	2次方程式の利用 3	8月3日	2次関数のグラフと 図形 4
6月29日	平行線と角 多角形の角	7月10日	2次方程式の利用 4	8月4日	2次関数の利用 1
6月30日	三角形の合同	7月11日	2次方程式のまとめ	8月5日	2次関数の利用 2
7月1日	2次方程式の解き方 1	7月27日	2次関数 1	8月6日	2次関数の利用 3
7月2日	2次方程式の解き方 2	7月28日	2次関数 2	8月7日	2次関数のまとめ 1
				8月8日	2次関数のまとめ 2

最大の敵は自分への甘え。

中2国語 カリキュラム表					
6月23日	小説文 人物の性格①	7月3日	古文の基礎 読解③	7月29日	古文の読解 泥棒改心編
6月24日	小説文 人物の性格②	7月6日	随筆文 筆者の心情①	7月30日	古文の読解 天才キッズ編
6月25日	小説文 心情把握①	7月7日	随筆文 筆者の心情②	7月31日	古文の読解 ありえない・・・編
6月26日	小説文 心情把握②	7月8日	随筆文 理由説明①	8月1日	古文の読解 笑い話編
6月27日	小説のまとめと 漢字語句	7月9日	随筆文 理由説明②	8月3日	説明文 自然と環境①
6月29日	古文の基礎 歴史的仮名遣い	7月10日	随筆のまとめと 漢字語句①	8月4日	説明文 自然と環境②
6月30日	古文の基礎 古語や文法	7月11日	随筆のまとめと 漢字語句②	8月5日	説明文 人間と社会①
7月1日	古文の基礎 読解①	7月27日	古文の読解 和歌を覚えよう①	8月6日	説明文 人間と社会②
7月2日	古文の基礎 読解②	7月28日	古文の読解 和歌を覚えよう②	8月7日	論説文 思考・知的創造①
				8月8日	論説文 思考・知的創造②

中2 科目・時間割・費用
科目と時間割
全28日間 国語（阿部）15:40 - 16:40 (60分) 数学（井上）17:00 - 18:00 (60分)



◇中3の皆さん・保護者様へ◇

みんなにとって初めての経験となるオンラインでの受験勉強です。だからといって僕たちは対面授業の同等の質を提供しますのでご安心ください。長期戦となります。ですがあっという間に終わってしまいます。終わった時に後悔しないように、1日1日の勉強を大切に積み上げていきましょう。毎日自分なりの目標を決めて授業に挑みましょう。継続は力なりです。ライバルはニューヨークだけではなく、世界中にいます！

中3 科目・時間割・費用	
科目と時間割	
社会（高橋）or 理科（井上）	9:30 - 11:00 (90分)
国語演習	(例) 9:30 - 10:30 (60分)
数学演習	(例) 10:40 - 11:40 (60分)
英語演習	(例) 11:50 - 12:40 (50分)
国語（阿部）	13:10 - 14:40 (90分)
数学（奈木）	15:00 - 16:40 (100分)
英語（奈木）	17:00 - 18:20 (80分)

■演習■

演習は授業前の当日午前中に行ってもいいですし、前日の夜に行っても構いません。ただ理社を受講する生徒は1科目か2科目を前日にやりましょう。

■国語■

時間内で合格答案を作成する実践的な勉強をさらに深めていきます。納得しながら前に進んでいきましょう！

中3国語 カリキュラム表					
6月23日	早稲田実業 27年	7月3日	筑波大学附属 28年	7月29日	筑波大学附属 26年
6月24日	渋谷教育学園幕張20年	7月6日	早稲田高等学院26年	7月30日	青山学院 28年
6月25日	青山学院 25年	7月7日	白陵 25年	7月31日	慶應女子 27年
6月26日	小説の確認	7月8日	青山学院 27年	8月1日	早稲田実業 22年
6月27日	慶應志木 15年	7月9日	慶應女子 15年	8月3日	慶應女子 26年
6月29日	早稲田実業 25年	7月10日	論説文の確認	8月4日	慶應志木 31年
6月30日	白陵 24年	7月11日	早稲田実業 21年	8月5日	青山学院 29年
7月1日	青山学院 26年	7月27日	古文の確認事項①	8月6日	慶應義塾 26年
7月2日	随筆の確認	7月28日	古文の確認事項②	8月7日	慶應女子 31年
				8月8日	早稲田実業 23年

■数学・英語■

数学と英語は同じ学校と同じ年の過去問をすることで合計点がはっきりと出て毎日がまるで入試本番のように目標を立てることができます。はっきり言って楽しいです。

中3数学・英語 カリキュラム表					
6月23日	早稲田実業 26年	7月3日	慶應志木 26年	7月29日	慶應義塾 26年
6月24日	慶應義塾 25年	7月6日	早稲田実業 29年	7月30日	慶應志木 27年
6月25日	慶應女子 29年	7月7日	筑波大学附属 19年	7月31日	早稲田実業 24年
6月26日	筑波大学附属 26年	7月8日	東大寺 24年	8月1日	慶應義塾 28年
6月27日	慶應志木 25年	7月9日	筑波大学附属 21年	8月3日	慶應女子 28年
6月29日	早稲田実業 25年	7月10日	慶應志木 24年	8月4日	筑波大学附属18年
6月30日	慶應義塾 19年	7月11日	早稲田実業 21年	8月5日	慶應志木 23年
7月1日	慶應女子 15年	7月27日	慶應義塾 27年	8月6日	早稲田本庄 22年
7月2日	筑波大学附属 24年	7月28日	東大寺 25年	8月7日	早稲田高等学院 11年
				8月8日	早稲田実業 23年

■社会・理科■

夏期講習を終えた時には受験に必要な社会・理科の全知識が頭の中に入っていることでしょう！

中3社会・理科 カリキュラム表								
6月23日	社会	国会	7月3日	理科	物理5	7月29日	社会	財政
6月24日	理科	物理1	7月6日	社会	消費生活と家計	7月30日	理科	地学1
6月25日	社会	内閣	7月7日	理科	化学1	7月31日	社会	社会保障
6月26日	理科	物理2	7月8日	社会	流通・価格 金融	8月1日	理科	地学2
6月27日	社会	裁判所	7月9日	理科	化学2	8月3日	社会	国際連合のしくみ
6月29日	理科	物理3	7月10日	社会	生産のしくみ	8月4日	理科	地学3
6月30日	社会	三権分立	7月11日	理科	化学3	8月5日	社会	地域紛争
7月1日	理科	物理4	7月27日	社会	労働者の保護	8月6日	理科	生物1
7月2日	社会	地方自治	7月28日	理科	化学4	8月7日	社会	地球環境問題
						8月8日	理科	生物2

◇英検講座を受講する皆さん・保護者様へ◇

3月中旬から現地校・日本人学校がオンライン授業になったことで本来でしたらもっと触れることができた生の英語の機会がぐんと減ってしまったことでしょう。enaの夏期講習では英検2級・準1級・1級の授業をアメリカ人のジェシカ先生が担当します。英検の勉強をしながら、久しぶりに素敵な英語で会話をしましょう！ターム1から3は全て同内容です。8月8日には面接に特化した授業をさせていただきます。

英検講座	
期間・担当講師	
ターム1・2・3 各9日間	
面接練習1日(8月8日)	
担当講師 ジェシカ(アメリカ人)	

■英検2級講座

英検2級					
6月23日	ターム1 14:20 - 15:20	7月3日	ターム2 15:40 - 16:40	7月29日	ターム3 17:00 - 18:00
6月24日	ターム1 14:20 - 15:20	7月6日	ターム2 15:40 - 16:40	7月30日	ターム3 17:00 - 18:00
6月25日	ターム1 14:20 - 15:20	7月7日	ターム2 15:40 - 16:40	7月31日	ターム3 17:00 - 18:00
6月26日	ターム1 14:20 - 15:20	7月8日	ターム2 15:40 - 16:40	8月1日	ターム3 17:00 - 18:00
6月27日	ターム1 14:20 - 15:20	7月9日	ターム2 15:40 - 16:40	8月3日	ターム3 17:00 - 18:00
6月29日	ターム1 14:20 - 15:20	7月10日	ターム2 15:40 - 16:40	8月4日	ターム3 17:00 - 18:00
6月30日	ターム1 14:20 - 15:20	7月11日	ターム2 15:40 - 16:40	8月5日	ターム3 17:00 - 18:00
7月1日	ターム1 14:20 - 15:20	7月27日	ターム2 15:40 - 16:40	8月6日	ターム3 17:00 - 18:00
7月2日	ターム1 14:20 - 15:20	7月28日	ターム2 15:40 - 16:40	8月7日	ターム3 17:00 - 18:00
				8月8日	面接練習17:00 - 18:00

■英検準1級講座

英検準1級					
6月23日	チーム1 15:40 - 16:40	7月3日	チーム2 17:00 - 18:00	7月29日	チーム3 14:20 - 15:20
6月24日	チーム1 15:40 - 16:40	7月6日	チーム2 17:00 - 18:00	7月30日	チーム3 14:20 - 15:20
6月25日	チーム1 15:40 - 16:40	7月7日	チーム2 17:00 - 18:00	7月31日	チーム3 14:20 - 15:20
6月26日	チーム1 15:40 - 16:40	7月8日	チーム2 17:00 - 18:00	8月1日	チーム3 14:20 - 15:20
6月27日	チーム1 15:40 - 16:40	7月9日	チーム2 17:00 - 18:00	8月3日	チーム3 14:20 - 15:20
6月29日	チーム1 15:40 - 16:40	7月10日	チーム2 17:00 - 18:00	8月4日	チーム3 14:20 - 15:20
6月30日	チーム1 15:40 - 16:40	7月11日	チーム2 17:00 - 18:00	8月5日	チーム3 14:20 - 15:20
7月1日	チーム1 15:40 - 16:40	7月27日	チーム2 17:00 - 18:00	8月6日	チーム3 14:20 - 15:20
7月2日	チーム1 15:40 - 16:40	7月28日	チーム2 17:00 - 18:00	8月7日	チーム3 14:20 - 15:20
				8月8日	面接練習14:20 - 15:20

■英検1級講座

英検1級					
6月23日	チーム1 17:00 - 18:00	7月3日	チーム2 14:20 - 15:20	7月29日	チーム3 15:40 - 16:40
6月24日	チーム1 17:00 - 18:00	7月6日	チーム2 14:20 - 15:20	7月30日	チーム3 15:40 - 16:40
6月25日	チーム1 17:00 - 18:00	7月7日	チーム2 14:20 - 15:20	7月31日	チーム3 15:40 - 16:40
6月26日	チーム1 17:00 - 18:00	7月8日	チーム2 14:20 - 15:20	8月1日	チーム3 15:40 - 16:40
6月27日	チーム1 17:00 - 18:00	7月9日	チーム2 14:20 - 15:20	8月3日	チーム3 15:40 - 16:40
6月29日	チーム1 17:00 - 18:00	7月10日	チーム2 14:20 - 15:20	8月4日	チーム3 15:40 - 16:40
6月30日	チーム1 17:00 - 18:00	7月11日	チーム2 14:20 - 15:20	8月5日	チーム3 15:40 - 16:40
7月1日	チーム1 17:00 - 18:00	7月27日	チーム2 14:20 - 15:20	8月6日	チーム3 15:40 - 16:40
7月2日	チーム1 17:00 - 18:00	7月28日	チーム2 14:20 - 15:20	8月7日	チーム3 15:40 - 16:40
				8月8日	面接練習15:40 - 16:40

■7月のテスト日時■

小学6年生 ena帰国生模試（国語・算数・英語） 7月10日（金） 自宅受験

2科 15時30分～17時20分（国算各50分） 3科 15時30分～18時20分（国算英各50分）

※受験方法は後日詳細をお知らせいたします。（5月・6月と同様にオンラインでの受験になります。）

■お申し込み・お支払い方法■

- ・ 申込用紙はギリギリのご提出でも大丈夫ですが、**6月13日（土）**までにご提出いただければ、**教材の郵送や配送手配ができます。**
- ・ 学内生の方は、お申し込み後、こちらからインボイスをお送り致します。
- ・ 学外生の方は、申込用紙と一緒に講習料をチェックで「ena」宛にお支払い下さい。
なお学外生の方は、別途登録料\$30が加わります。

お問い合わせ		
ハリソン教室	450 Mamaroneck Avenue, 4th Floor, Harrison, NY 10528	
	TEL 914-777-1900	ny@ena-us.com

■記■

1. 夏期講習会期間中、平常授業は行いません。
2. **授業は全てオンラインでの授業となります。**
3. 科目数、参加日数を変更することができます。申込用紙にお書き下さい。
4. 担当講師変更の可能性がございます。ご了承下さい。
5. お申し込み後の日程・科目変更、キャンセルがある場合は、ご相談ください。
6. 前期通常授業最終日は**6月21日（日）**です。
7. 講習会後の**8月9日（日）**は休校日です。
8. 講習会終了後、**後期平常授業は8月10日（月）**から開講です。
9. 講習会期間中、無料体験授業の受講はできません。あらかじめご了承下さい。

継続は力なり