

# 小6直前講習会（東京校） 11/30 版

## ～志望校合格に向けた最終特訓～

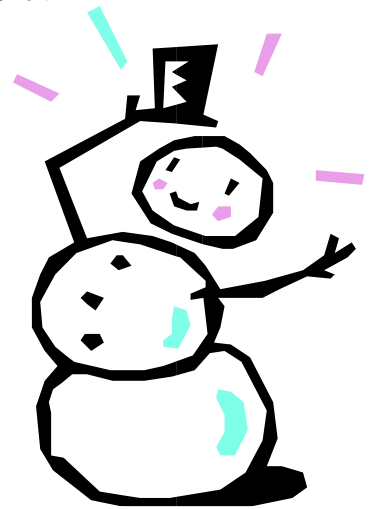
◆日程 1月9日（金）から1月29日（木）まで

◆場所 e n a 国際部東京校（ほとんどの講座でオンライン受講も可能）

◆料金（消費税10%込みで表記します）

授業料 100分授業各回5,720円、120分各回6,864円

諸費2,200円（1月度本科授業の諸費とは別請求です）、学外生登録料3,300円



学内で銀行口座振替のお手続きが完了している場合には、銀行口座振替をさせていただきます。そうでない場合には、銀行口座振込をお願いいたします。

◆お申し込み方法 1月9日（金）～1月19日（月）の分は1月5日（月）16:30までに、1月20日（火）～1月29日（木）分は1月15日（木）16:30までに、申込書をご提出ください（メール添付でも可）。

◆教材とZoom招待状（メールにて送ります）

・対面の場合：オンライン受講への切り替えに備えて、招待状は2日前にお送りします。教材は当日校舎にてお渡ししますが、当日30分前頃にもメール添付でお送りします。

・オンラインの場合：教材と招待状は2日前にお送りします。1月9日の講座であれば、1月7日にお送りします。

◆キャンセル（返金に伴う振込手数料はご負担ください）

各講座授業日の3日前までメール（[tokyo@enakokusaibu.com](mailto:tokyo@enakokusaibu.com) 宛）にてお知らせください。送信メールは日時が分かるように保管なさってください。例：1月9日の講座であれば1月6日までキャンセル可能です。

## 【国語】

### 広尾 AG 国語（金曜）（120 分間、10 分間休憩、各回 6,864 円）

★予想問題。広尾 AG 国語（土曜）とは別内容です。かえつ有明 A/H 対策にもなります。

- ① 1 月 9 日（金）17:00～19:10
- ② 1 月 16 日（金）17:00～19:10
- ③ 1 月 23 日（金）17:00～19:10

### 広尾 AG 国語（土曜）（100 分間、各回 5,720 円）

★予想問題。広尾 AG 国語（金曜）とは別内容です。かえつ有明 A/H 対策にもなります。

- ① 1 月 10 日（土）17:50～19:30
- ② 1 月 17 日（土）17:50～19:30
- ③ 1 月 24 日（土）17:50～19:30



### 標準国語（水曜）（100 分間、各回 5,720 円）

★説明文（基本～標準）の読解と漢字・語句の確認を行います。国語が得点源というよりはなるべく足を引っ張りたくないというスタンスの生徒対象です。広尾、文杉、三田国際 ISC、渋渋、開智日本橋、芝国際等の入試にも適しています。

- ① 1 月 14 日（金）19:30～21:10
- ② 1 月 21 日（金）19:30～21:10
- ③ 1 月 28 日（金）19:30～21:10

### 特訓国語（金曜）（120 分間、10 分間休憩、各回 6,864 円）

★問題演習とその解説、漢字・語句・知識の強化を行います。特訓国語（土曜）とは別内容です。

★学習院女子、渋渋、三田国際 ISC、攻玉社、文大杉並、芝国際、開智日本橋、慶應義塾湘南藤沢、都市大グローバル、広尾/小石川（AG 以外）、白百合、洗足 B、山脇志望者を対象にします。

- ① 1 月 9 日（金）17:00～19:10
- ② 1 月 16 日（金）17:00～19:10
- ③ 1 月 23 日（金）17:00～19:10

### 特訓国語（土曜）（100 分間、各回 5,720 円）

★問題演習とその解説、漢字・語句・知識の強化を行います。特訓国語（金曜）とは別内容です。

★学習院女子、渋渋、三田国際 ISC、文大杉並、開智日本橋、芝国際、慶應義塾湘南藤沢、都市大グローバル、広尾/小石川（AG 以外）、白百合、山脇志望者を対象にします。

- ① 1 月 10 日（土）16:00～17:50
- ② 1 月 17 日（土）16:00～17:50
- ③ 1 月 24 日（土）16:00～17:50

## SFC 国語（土曜）（100 分間、各回 5,720 円）

平成 26 年度より前の過去問題で、最近の入試の内容やレベルに必要なものを選びます。

- ④ 1 月 10 日（土）14:10～15:50 【慶應義塾湘南藤沢中過去問題演習と解説と漢字・語句・知識】
- ⑤ 1 月 17 日（土）14:10～15:50 【慶應義塾湘南藤沢中過去問題演習と解説と漢字・語句・知識】
- ⑥ 1 月 24 日（土）14:10～15:50 【慶應義塾湘南藤沢中過去問題演習と解説と漢字・語句・知識】

## 【作文・面接】

### 都立白鷗日本語作文・日本語面接（100 分間、各回 5,720 円）

- ① 1 月 11 日（日）14:10～15:50 【都立白鷗の過去問題と類似問題をベースにします】
- ② 1 月 18 日（日）14:10～15:50 【都立白鷗の過去問題と類似問題をベースにします】

### 東京学芸大国際基礎日本語・集団討論（100 分間、各回 5,720 円）

1 月 25 日（日）14:10～15:50 【基礎日本語（作文）対策と集団討論の問題分析】

### 日本語面接（100 分間、各回 5,720 円）

★場数を踏み、広さと深さと瞬発力を意識します。

★当日の集団授業内で生徒本人に志望校を確認することもあります。

対面①1 月 14 日（水）19:30～21:10

対面&オンライン①1 月 9 日（金）19:30～21:10

対面②1 月 21 日（水）19:30～21:10

対面&オンライン②1 月 16 日（金）19:30～21:10

対面③1 月 28 日（水）19:30～21:10

対面&オンライン③1 月 23 日（金）19:30～21:10

## 【算数】

### 難関算数（水曜）（120 分間、10 分間休憩、各回 6,864 円）

★慶應義塾湘南藤沢、都市大 G、広尾 AG 以外、渋谷作文型、立教新座、白百合、頌栄、豊島岡志望者対象

★過去問題・予想問題などを扱います。難関算数（土曜）とは別内容です。

- ① 1 月 14 日（水）17:00～19:10
- ② 1 月 21 日（水）17:00～19:10
- ③ 1 月 28 日（水）17:00～19:10



## 難関算数（土曜）（100 分間、各回 5,720 円）

★慶應義塾湘南藤沢、都市大 G、広尾 AG 以外、渋谷作文型、立教新座、白百合、頌栄、豊島岡志望者対象

★過去問題・予想問題などを扱います。難関算数（水曜）とは別内容です。

- ① 1 月 10 日（土）16:00～17:40
- ② 1 月 17 日（土）16:00～17:40
- ③ 1 月 24 日（土）16:00～17:40

## 標準算数（水曜）（120 分間、10 分間休憩、各回 6,864 円）

★学習院女子、渋谷英語型、三田国際 ISC、文大杉並、芝国際、広尾 AG、開智日本橋、山脇、芝浦工大志望者対象。過去問題・予想問題などを扱います。標準算数（土曜）とは別内容です。

- ① 1 月 14 日（水）17:00～19:10
- ② 1 月 21 日（水）17:00～19:10
- ③ 1 月 28 日（水）17:00～19:10

## 標準算数（土曜）（100 分間、各回 5,720 円）

★学習院女子、渋谷英語型、三田国際 ISC、文大杉並、芝国際、広尾 AG、開智日本橋、山脇、芝浦工大志望者対象。過去問題・予想問題などを扱います。標準算数（水曜）とは別内容です。

- ① 1 月 10 日（土）14:10～15:50
- ② 1 月 17 日（土）14:10～15:50
- ③ 1 月 24 日（土）14:10～15:50

## 広尾 Math（100 分間、各回 5,720 円）

★過去問題・類似問題・英語教材（場合によっては日本語の教材も使用します）で学習します。広尾 Math 対策が中心ですが、三田国際 IC の Reasoning、かえつ有明の Math 対策も意識して兼ねます。

- ① 1 月 9 日（金）19:30～21:10
- ② 1 月 13 日（火）19:30～21:10
- ③ 1 月 16 日（金）19:30～21:10
- ④ 1 月 20 日（火）19:30～21:10
- ⑤ 1 月 23 日（金）19:30～21:10
- ⑥ 1 月 27 日（火）19:30～21:10



## 基本算数（100 分間、各回 5,720 円）

★受験算数が苦手な生徒を対象とします。渋谷英語型、三田国際 ISC、文大杉並、芝国際、広尾 AG、広尾小石川 AG、開智日本橋志望者で、算数で困っている場合にご参加ください。

- ① 1 月 10 日（土）14:10～15:50
- ② 1 月 17 日（土）14:10～15:50
- ③ 1 月 24 日（土）14:10～15:50

## 中1数学（100 分間、各回 5,720 円）

★中学数学の内容を先取りします。①で正負の数、②で文字と式、③で方程式を学習します。

★受験が終わってからの学力と学習習慣を大切にしましょう。

- ① 1月11日（日）17:50～19:30
- ② 1月18日（日）17:50～19:30
- ③ 1月25日（日）17:50～19:30



## 【英語】

### Juken English（①～③100 分間、各回 5,720 円）

★かえつ有明、芝国際、開智日本橋、慶應義塾湘南藤沢、三田国際、都市大等々力、文大杉並志望者対象

★帰国生模試タイプの演習と解説、語彙の補強をします。

- ① 1月10日（土）10:25～12:05
- ② 1月17日（土）10:25～12:05
- ③ 1月24日（土）10:25～12:05

### Essay Writing（100 分間、各回 5,720 円）

★かえつ有明、学芸大国際、サレジオン国際/世田谷、渋谷、渋谷幕、芝国際、開智日本橋、SFC、三田国際、都市大等々力志望者対象。問題を分析し、書く内容と書き方を確認し、実際に書き、フィードバックをします。

- ① 1月10日（土）12:20～14:00
- ② 1月17日（土）12:20～14:00
- ③ 1月24日（土）12:20～14:00

➡①～③本科授業とは異なり軽食時間が15分間なので、外に買い出しに行く時間はございません。

### English Interview（100 分間、各回 5,720 円）

★当日の集団授業内で生徒達に志望校を確認するかもしれません。

★想定される問題に対する回答の練習をします。状況を見て集団討論も実施します。

- ① 1月12日（月）19:30～21:10
- ② 1月19日（月）19:30～21:10
- ③ 1月25日（日）17:50～19:30（他と曜日・時間が異なります）
- ④ 1月26日（月）19:30～21:10



## Jokyu English（120 分間、10 分間休憩、各回 6,864 円）

★1/20 渋幕、1/27 渋渋、2/1,2 三田国際 IC レベルの総合問題と Essay を扱います（面接はなし）。

- ① 1 月 12 日（月）17:00～19:10
- ② 1 月 19 日（月）17:00～19:10
- ③ 1 月 26 日（月）17:00～19:10

## Shibumaku English Interview【渋幕英語面接】（各回 50 分間、6,600 円）

★各自のプリエッセイに基づく個別指導です。1 月 6 日(火)までにお申込書とプリエッセイをご提出ください。一人 2 枠までご受講可能です（1 枠目は先着順）。多くの受験生が 1 枠は受講できるように調整いたしますので、早くお申し込みなさっても必ずしも 2 枠とれるというわけではございません。全 8 枠限定です。

1 月 11 日（日）17:50～18:40、18:50～19:40、1 月 12 日（月）15:50～16:40、

1 月 13 日（火）15:50～16:40、1 月 15 日（木）16:20～17:10、1 月 18 日（日）17:50～18:40、18:50～19:40

1 月 19 日（月）15:50～16:40、



## 【1 月度本科授業】

新たに下記の本科講座を受講なさる場合には、

学内生：受講開始の前日 16:30 までに本科履修申込書または変更届（オンライン）をご提出ください。

学外生：受講開始の前日 16:30 までに入学手続書、履修申込書、個人別調査票をご提出ください（別途配布）。

講座名	日程・時間帯	月額授業料
英検 2 級	1/13、20、27（火）17:30～19:10	23,100 円
英検準 1 級	1/11、18、25（日）16:00～17:40	23,100 円
英検準 1 級	1/15、22、29（木）17:30～19:10	23,100 円
英検 1 級	1/15、22、29（木）19:30～21:10	23,100 円
Hiroo & TOEFL English	1/13、20、27（火）17:00～19:10	27,500 円
特訓英語	1/11、18、25（日）16:00～17:40	23,100 円

上記の授業料に加えて月額諸費 4,180 円(税込)を頂戴いたします（直前講習会諸費 2,200 円(税込)とは別に）。

全日程にご参加なれない場合には、授業料を調整いたします。

学外生（ena のどの校舎にも本科生として通ったことがない）には、入学金 27,500 円(税込)もかかります。

### 英検 2 級・準 1 級・1 級、Hiroo & TOEFL English

それぞれ英検・TOEFL の良質な教材を用いて、最後の最後まで英語力の底上げをします。語彙力も読解力も Writing 力もまだまだ伸びます。また、中学受験を終えた小 6 生の参加も歓迎します。短期的な目標を定めた集中的な学習や日々の学習習慣こそが、中学校生活を充実させるはずです。

### 特訓英語

日本語で、中学入試英語の語彙・文法・読解それぞれの「要所」を最終確認します。帰国生・国際生だからこそきちんと学べば大きく差のつくところですので、得点力に磨きをかけます。



# 直前講習会受講者の合格実績【ena 国際部東京校】

★直前講習会に参加した生徒さんのみの実績です。

## 【2021 年度】

慶應義塾湘南藤沢 5 名、渋谷渋谷 2 名、東京学芸大国際 2 名、都立白鷗 2 名、広尾 2 名、お茶の水 1 名  
かえつ有明 Advanced 1 名、学習院女子 1 名、都立立川国際 1 名、三田国際 1 名

## 【2022 年度】

学芸大国際 4 名、都立白鷗 4 名、広尾 AG 3 名、サレジオン国際 2 名、渋谷幕張 2 名、広尾小石川 AG 2 名  
開智日本橋 1 名、慶應義塾湘南藤沢 1 名、三田国際 IC 1 名

## 【2023 年度】

広尾小石川 AG 5 名、かえつ有明 (A 3 名、H 1 名) サレジオン国際 4 名、文化学園大学杉並 4 名 (DD7 3 名)  
開智日本橋 3 名、芝国際 3 名、広尾 AG 3 名、三田国際 IC 3 名 (IC 2 名、ISC 3 名)、大妻中野 1 名、開智 1 名  
開智所沢 1 名、開智望 1 名、渋谷幕張 1 名、聖光学院 1 名、三田国際 ISC 1 名、目白研心 1 名、和洋九段 1 名

## 【2024 年度】

かえつ有明 5 名 (A 2 名、H 3 名)、サレジオン国際 4 名 (AG 3 名)、三田国際 IC 4 名、開智日本橋 GLC 3 名  
文化学園大学杉並 (DD7) 3 名、順天堂理数インター 2 名、広尾 AG 2 名、広尾小石川 AG 2 名、郁文館 1 名  
慶應義塾湘南藤沢 1 名、芝国際 1 名、順天 1 名、昭和学院 1 名、東京都市大付属 1 名、東洋大京北 1 名  
東海大浦安 1 名、都立白鷗 1 名





国際部東京校